

昭和四十四年大蔵省令第五十号

税関職員服制

関税法施行令（昭和二十九年政令第五百十号）第九十一条の規定に基づき、税関職員服制（昭和三十四年大蔵省令第三十三号）の全部を改正する省令を次のように定める。

第一条 税関職員（昭和二十九年政令第五百十号）第九十一条の規定にかかわらず、税関職員服制（昭和三十四年大蔵省令第三十三号）の全部を改正する省令を次のように定める。

第二条 税関職員は、別表に定めるところによる。

一 同項第四号の二から第六号までに掲げる行為

二 前号に掲げるもののほか税関長が指定するもの

附則 抄

1 この省令は、公布の日から施行する。

附則（昭和四十七年四月一日大蔵省令第二二二号）

この省令は、公布の日から施行する。

附則（昭和五十四年四月五日大蔵省令第二四二号）

この省令は、公布の日から施行する。

1 この省令は、公布の日から施行する。なお従前の服制によることができる。

附則（昭和六〇年二月二二日大蔵省令第五九号）

この省令は、公布の日から施行する。

附則（平成五年一月二二日大蔵省令第九六号）

この省令は、公布の日から施行する。

2 税関職員は、この省令の規定にかかわらず、当分の間、なお従前の服制によることができる。

附則（平成二年四月一日財務省令第二八号）

この省令は、公布の日から施行する。

2 税関職員は、この省令の規定にかかわらず、当分の間、なお従前の服制によることができる。

1 この省令は、公布の日から施行する。

別表

(一) 男子

名称		概要	
制帽	地質	地質	製式
冬服上衣	前章	濃紺色の毛織物、化学繊維織物又はこれらの混紡織物とする。	円形とし、前ひさしは黒色、前あごひもは銀色、後ろあごひもは黒色とする。 あごひもの両端は、帽の両側において、桜花入りの金属製いぶし銀色ボタン各一個で留める。 帽子の後ろ中心部分に後ろあごひも用のフックを付ける。 マチ部分は、メッシュとする。 形状は、図のとおり。
	地質	ポリウレタン製の銀色の「関」の字及び桜花を、ポリウレタン製の銀色の桜の葉五枚で抱き合わせる。	台地は、黒色の織物とする。 形状及び寸法は、図のとおり。
	製式	制帽に同じ。	シングル前背広型折りえり式とし、前面には、中心に桜花を配したいぶし銀色の金属製ボタン三個を一行に付ける。 左上部には、箱型ポケットを一個付ける。 左右の下部には、フラップ付ポケットを各一個付ける。 両肩に地質と同色の肩章を付け、中心に桜花を配したいぶし銀色の金属製ボタン各一個で留める。 右袖にポリウレタン製の袖章を付ける。 後面のすその両端に、はとめ二個を開ける。 箱型ポケット上部に、はとめ二個を開ける。 形状は、図のとおり。
冬服ズボン	地質	制帽に同じ。	長ズボンとし、すそはシングルとする。



夏服上衣	製式	前ブリーツ入りのスカートとし、左側にファスナーを付ける。 両側にポケット各一個を付ける。 形状は、図のとおり。
夏服ズボン	地質	男子制帽に同じ。
夏服ズボン	製式	冬服上衣に同じ。
夏服スカート	地質	男子制帽に同じ。
夏服スカート	製式	冬服ズボンに同じ。
盛夏上衣	地質	男子制帽に同じ。
盛夏上衣	製式	男子盛夏上衣に同じ。

(三) 階級章

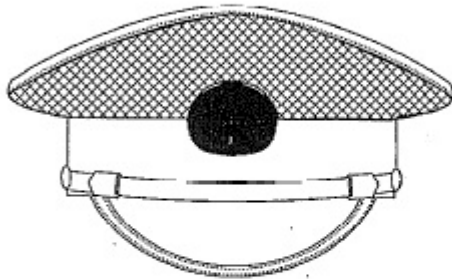
区分	概要
地質	銀色の長方形で金属製とする。
製式	税関長 部長 部次長及び同相当職 本関課長及び同相当職 本関課長補佐及び同相当職 本関係長及び同相当職 一般職員(特に高度の知識又は経験を必要とする業務を行う職員) 一般職員(相当高度の知識又は経験を必要とする業務を行う職員) 一般職員(定型的な業務を行う職員)
概要	銀色台地に金色で「CUSTOMS」の文字と金色の桜章三個を配する。 形状及び寸法は、図のとおり。 銀色台地に金色で「CUSTOMS」の文字と金色の桜章二個を配する。 形状及び寸法は、図のとおり。 銀色台地に金色で「CUSTOMS」の文字と金色の桜章一個及び金色の短ざく章二個を配する。 形状及び寸法は、図のとおり。 銀色台地に金色で「CUSTOMS」の文字と金色の桜章三個及び金色の短ざく章二個を配する。 形状及び寸法は、図のとおり。 銀色台地に金色で「CUSTOMS」の文字と金色の桜章二個及び金色の短ざく章二個を配する。 形状及び寸法は、図のとおり。 銀色台地に金色で「CUSTOMS」の文字と金色の桜章一個及び金色の短ざく章二個を配する。 形状及び寸法は、図のとおり。 銀色台地に金色で「CUSTOMS」の文字と金色の桜章三個及び金色の短ざく章一個を配する。 形状及び寸法は、図のとおり。 銀色台地に金色で「CUSTOMS」の文字と金色の桜章二個及び金色の短ざく章一個を配する。 形状及び寸法は、図のとおり。 銀色台地に金色で「CUSTOMS」の文字と金色の桜章一個及び金色の短ざく章一個を配する。 形状及び寸法は、図のとおり。

備考

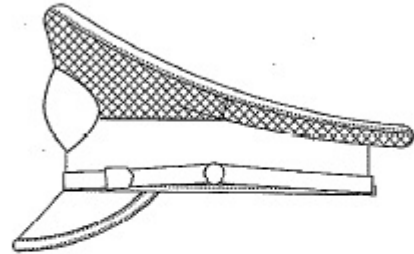
- 1 階級章は、上衣のはじめに付ける。
  - 2 ワイシャツは、白色とする。
  - 3 ネクタイは紺色とする。
  - 4 ベルトは黒色とする。
- 図(男子)

制 帽  
製 式

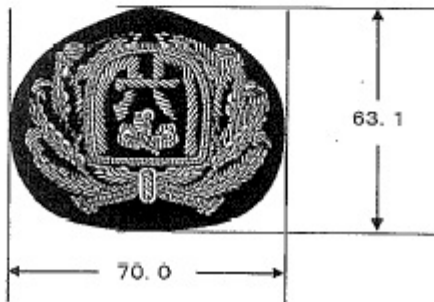
前 面



側 面



前 章



あごひも留めボタン

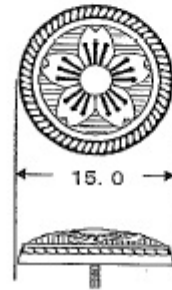


図 (男子)  
(備考) 数字は寸法を示し、単位はミリメートルとする。

## 冬服上衣及び夏服上衣

製式

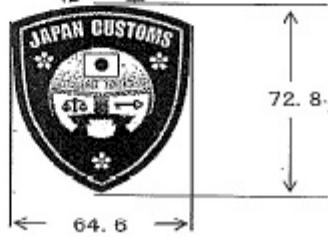
前面



後面



袖章



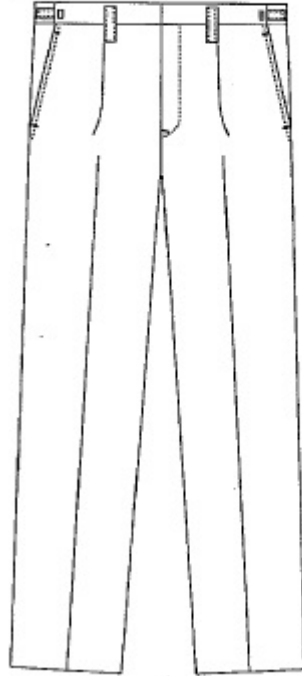
ボタン



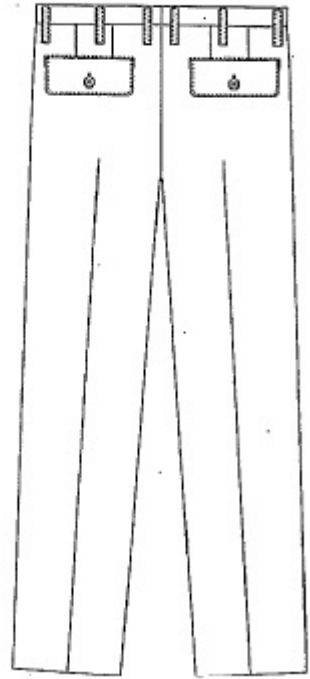
冬服ズボン及び夏服ズボン

製 式

前 面



後 面



盛 夏 上 衣  
服 式

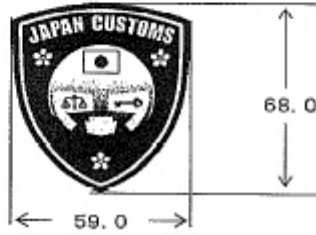
前 面



後 面



袖 章



ボタン

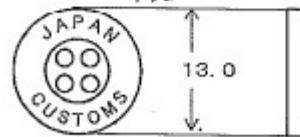


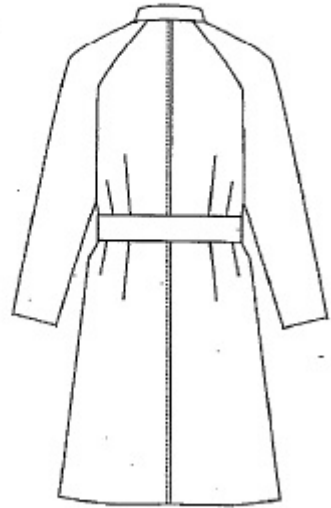
図  
(女子)

外 とう 及 び 雨 衣  
製 式

前 面

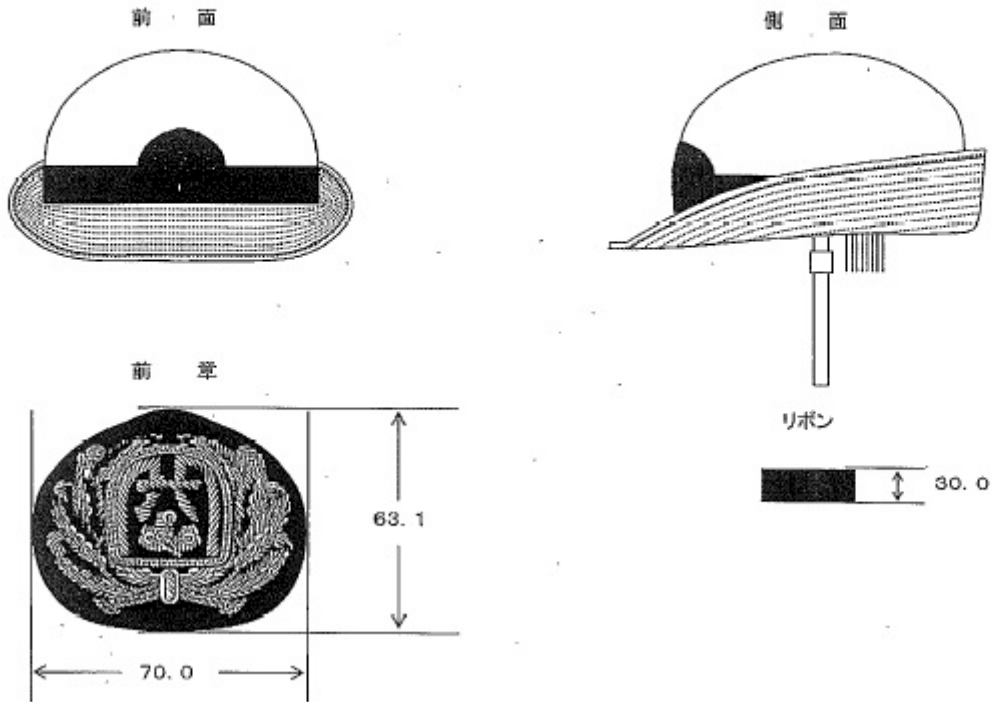


後 面





制 帽  
製 式



図(女子)  
(備考) 数字は寸法を示し、単位はミリメートルとする。

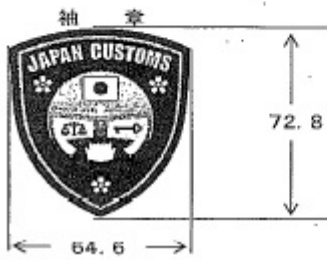
## 冬服上衣及び夏服上衣

製式

前面



後面



ボタン(前身頃)

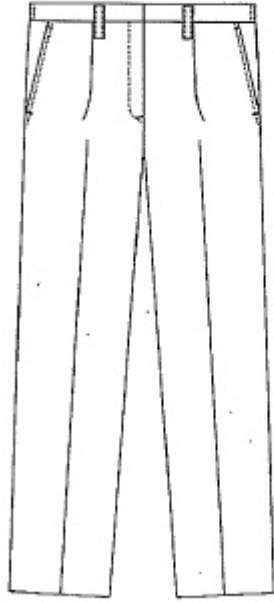


ボタン(肩章用)

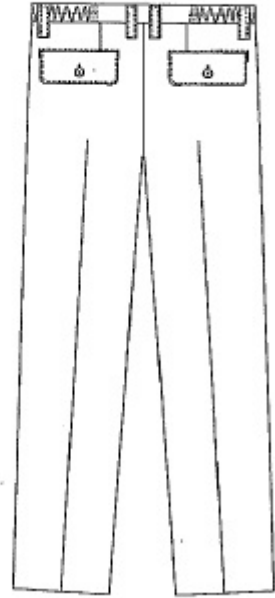


冬服ズボン及び夏服ズボン  
製 式

前 面



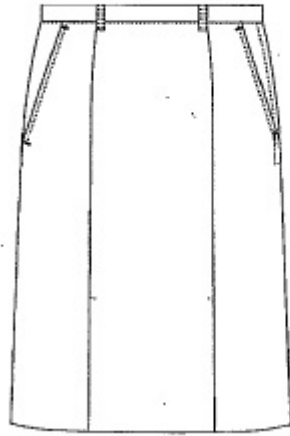
後 面



冬服スカート及び夏服スカート

製 式

前 面



後 面

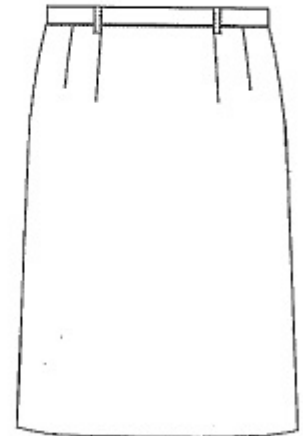
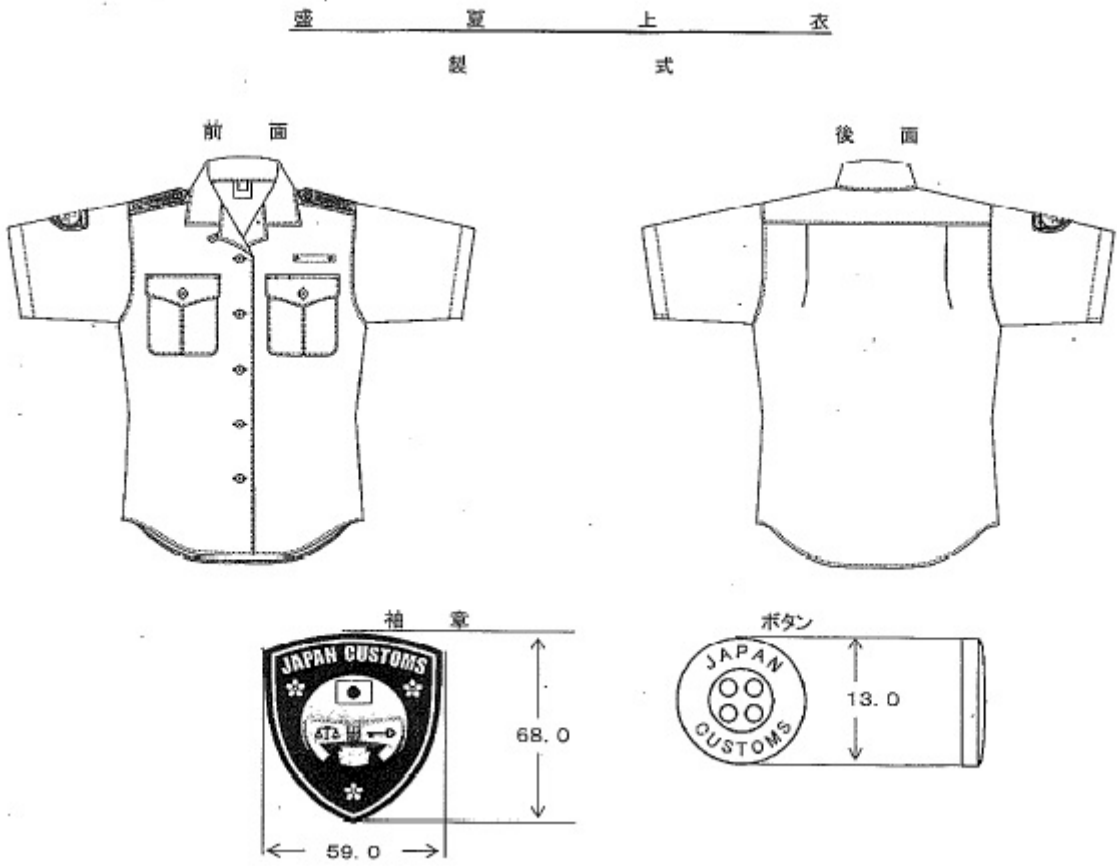


図  
(階級章)



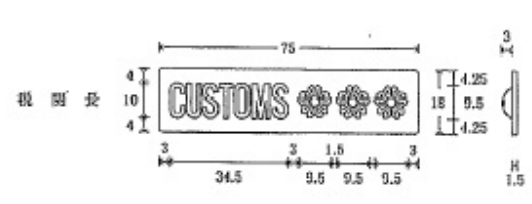
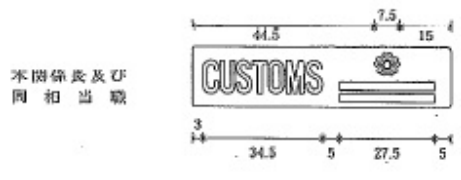
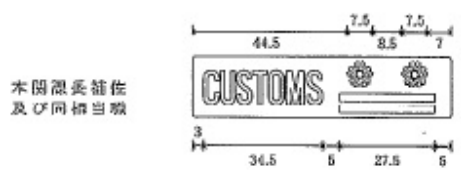
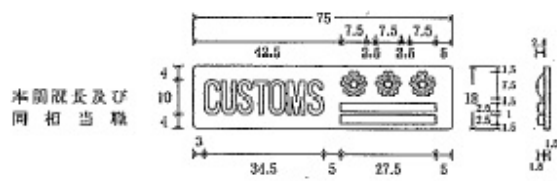
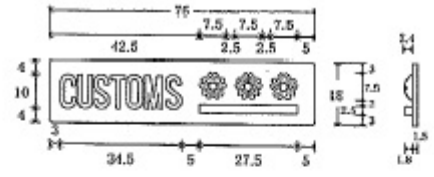
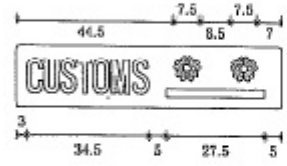


図 (階級章)  
 (備考) 数字は寸法を示し、単位はミリメートルとする。

一般職員  
 〔特に高度の知識又は  
 経験が必要とする業  
 務を行う職員〕



一般職員  
 〔相当高度の知識又は  
 経験を必要とする業  
 務を行う職員〕



一般職員  
 〔定型的な業務を行う  
 職員〕

